

TRAFFICLUX Streamline

Kamera / Camera

KST-1063

Order-no.: 1063 9 0000

Gehäuse der **TRAFFICLUX® Streamline** Serie sind auf spezielle Einsatzzwecke an oder in Fahrzeugen abgestimmte Kameragehäuse. Das Produktspektrum umfasst Gehäuse mit unterschiedlichstem technischem Inhalt. Anpassungen an Kundenanforderungen sind auch in Kleinserien realisierbar.

Das elegante Design passt sich hervorragend an die Designlinien moderner Fahrzeuge an. Eine individuelle angepasste Farbgebung wird realisiert. Die Verwendung spezieller glasfaserverstärkter Kunststoffe für die Fertigung der Gehäuse garantiert den im Fahrzeugbau geforderten Brandschutz. Das neue zum Patent angemeldete Gehäuse der Kamera ist strömungstechnisch optimiert, um eine Verschmutzung oder Beschädigung des Sichtfensters der Kamera durch Insekten, Wasser, Schnee Sand und Staub zu vermeiden.

Die Geräte entsprechen den gültigen Bahnnormen in der hier beschriebenen Konfiguration und unter Verwendung der von KST GmbH empfohlenen Kameras. Eine Zertifizierung der Kameras im externen Prüflabor kann auf Kundenwunsch durchgeführt werden.

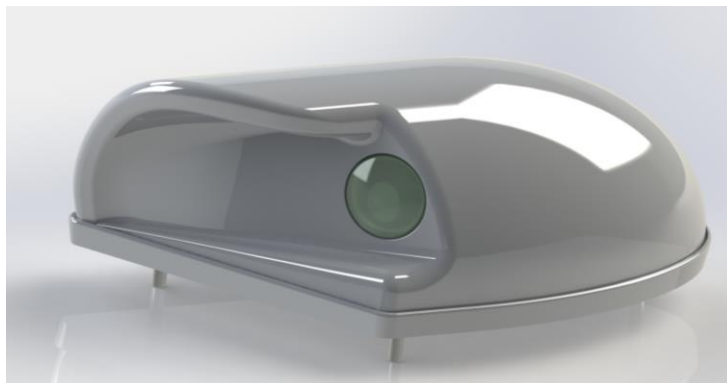
Die Kamera ist zum Patent angemeldet.

Camera housings of the **TRAFFICLUX® Streamline** Series are designed for the special application in vehicles like trains, trams and busses. The housings are equipped with different technical solutions. Custom made designs and application to customer's requests will be realized for small series also. The elegant design is adapted to the design of modern vehicles. Individual colour will be realized. The housing is made of special fiberglass-reinforced plastic which provides the required fire protection for vehicles.

The new camera housing is patent pending. The airflow optimized design prevents the front window of dirtying or damaging by insects, water, snow sand and dust.

The camera corresponds to valid railway standards in described configuration and under the use of a camera board set recommended by KST GmbH. On request, the cameras can be certified by an external laboratory.

The camera is patent pending.

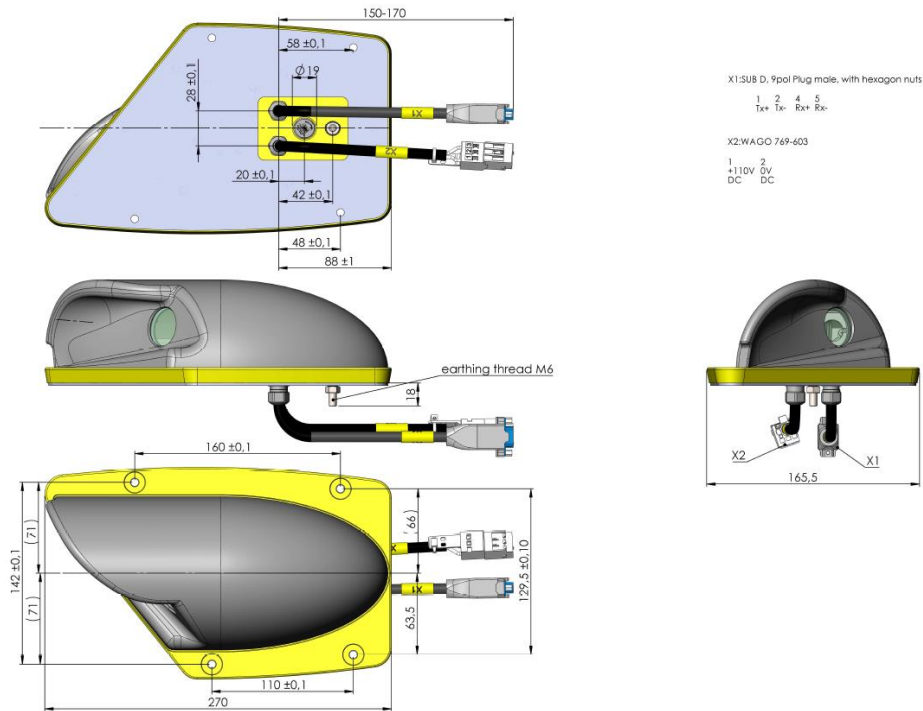


KST GmbH
Kamera & System Technik
Hugo-KüttnerStr. 1a
01796 Pirna URL:

Tel.: 0049 (0)3501 467 330
Fax: 0049 (0)3501 467 355
e-mail: info@kst-dresden.de
www.kst-dresden.de



Das Chamäleonprinzip – Weitsicht und Anpassung



Technische Daten:

- Staub- und Wetterschutzgehäuse mit geregelter Sichtscheibenheizung und Thermostatschutzschalter
- Grundplatte Aluminium, Kappe Kunststoff
- Sichtscheibe aus Borofloatglas, optional Saphirglas
- Schutzklasse IP 65 wird zugesichert und auf Kundenwunsch zertifiziert (höherer Schutzgrad optional)
- Schwenk-Neige-Einrichtung für Kamera
- Innenraum und Sichtscheibe beheizt.
- Spannungsversorgung:
Heizung: 24V / 48V / 76V / optional 110V
20W...50W (kundenspezifisch)

Kamera: abhängig vom Kameratyp

- Abmessungen: 270 x 166 x 100mm
Höhe im Lichtraumprofil: 80mm

Extrem robuste Gehäusekappen (z. B. für Hochgeschwindigkeitsfahrzeuge) aus karbon- oder aramidfaserverstärktem Material sind als Sonderentwicklung möglich.

Änderungen im Sinne des technischen Fortschrittes vorbehalten

KST GmbH
Kamera & System Technik
Hugo-KüttnerStr. 1a
01796 Pirna URL:

Tel.: 0049 (0)3501 467 330
Fax: 0049 (0)3501 467 355
e-mail: info@kst-dresden.de
www.kst-dresden.de

Technical Data:

- Dust and weather protecting housing with controlled front glass heater and thermostat
- Base plate aluminium, top of tough plastics
- Front glass of Borofloatglass, option sapphire glass
- IP65 is assured and will be certified on request (higher IP rate optional)
- Turn and tilt mechanism for the camera.
- Heater and front glass heater
- Power consumption:
Heater: 12V / 24V / 48V / 76V / optional: 110V
20W...50W (custom)
- Camera: depending on camera type

- Size: 270 x 166 x 100mm
Height over vehicles shelf: 80mm

Extremely robust housings (e.g. for high speed trains) of materials which are armed by carbon fibre or aramid fibre are possible as special development.

All data subject to change without prior notice

