

INDUKTIVA GIVARE

Zoner:

- 0
- 1
- 2
- 20
- 21
- 22

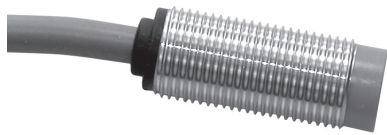


Bild 1

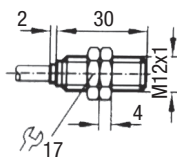


Bild 3

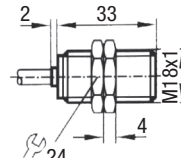


Bild 5

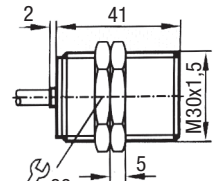


Bild 2

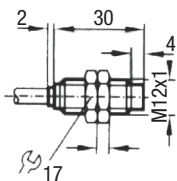


Bild 4

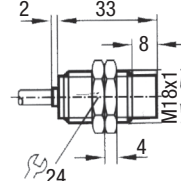
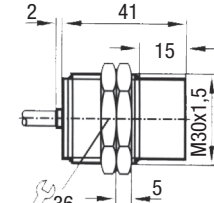


Bild 6



Ändlägesgivare för ställdon

Bild 7

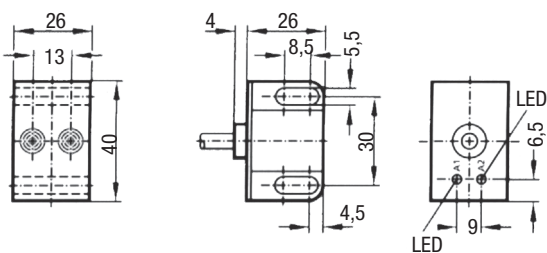


Bild 8

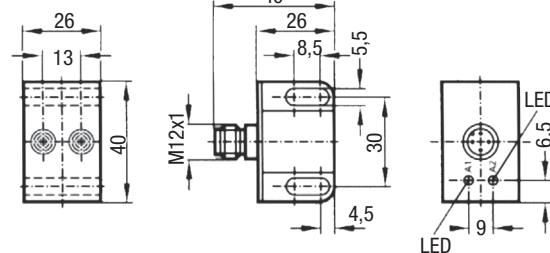
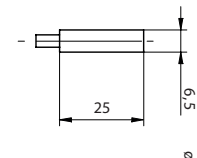


Bild 9



Ex II 2 G Ex ia IIC T6, Ex II 1 D Ex iaD20 T90°C, IP67, 2m PVC-kabel							PTB 01 ATEX 2191 DMT 02 ATEX E 028 (typ NN)	
Art. nr	Typ	Bild	Nominellt avstånd	Gänga	Spänning	Anmärkning	Material	
119960	NF 5001	1	2mm, inbyggbar	M12x1	Ansluts till egensäker impulsisolator enligt NAMUR, DIN 19234.	2m kabel	Plast	
119962	NF 5002	1	2mm, inbyggbar				Förnicklad mässing	
119964	NF 5003	1	4mm, ej inbyggbar				Plast	
119966	NF 5004	2	4mm, ej inbyggbar				Förnicklad mässing	
119970	NG 5001	3	5mm, inbyggbar	M18x1			Plast	
119968	NG 5002	3	5mm, inbyggbar				Förnicklad mässing	
119972	NG 5003	4	8mm, ej inbyggbar				Plast	
119974	NG 5004	4	8mm, ej inbyggbar	M30x1,5			Förnicklad mässing	
119976	NI 5001	5	10mm, inbyggbar				Plast	
119978	NI 5002	5	10mm, inbyggbar				Förnicklad mässing	
119982	NI 5003	5	15mm, ej inbyggbar				Plast	
119984	NI 5004	6	15mm, ej inbyggbar				Förnicklad mässing	
119986	NN 5009	7	4mm, ej inbyggbar	-				Plast
119988	NN 5008	8	4mm, ej inbyggbar	-				Ventilgivare, 2m kabel
770080	IFRM 06X9503	9	1,5mm, flush	-		2 m kabel	Förnicklad mässing	
PR5202B2	Impulsisolator			-	24-230V AC/DC	2-kanaler, reläutgång		