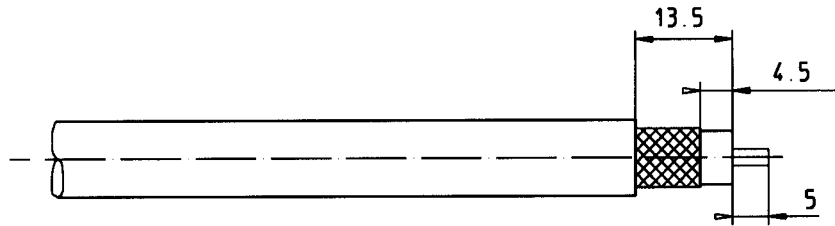
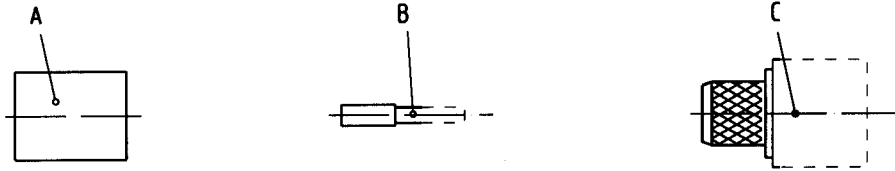


Montageanleitung: 51 0

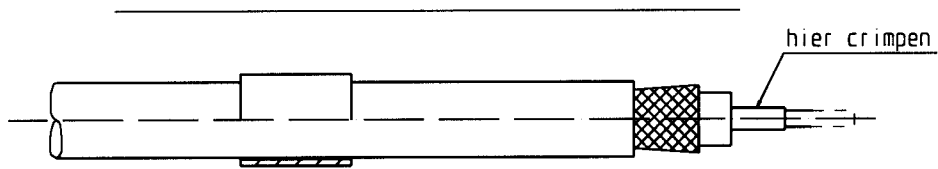
Serie: BNC ; TNC

Verbinder gerade
für flexible Kabel

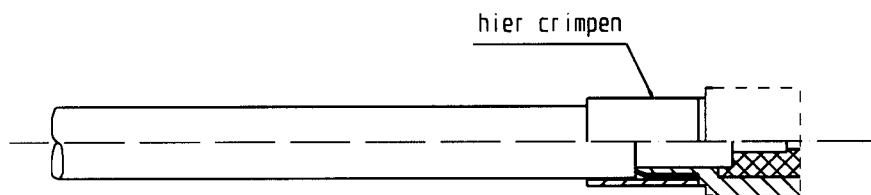
Kabelbefestigung:
Innenleiter - gecrimpt
Außenleiter - gecrimpt



1) Kabel nach Zeichnung abisolieren.



- 2) Crimphülse "A" auf das Kabel schieben.
- 3) Innenleiter "B" bis an das Kabeldielektrikum heranschieben und auf dem Kabelinnenleiter festcrimmen. *)
- 4) Geflecht etwas aufweiten.



- 5) Das so vorbereitete Kabelende in den Steckerkörper "C" einschieben. Das Geflecht muß auf der Crimptülle zu liegen kommen.
- 6) Die Crimphülse über das Geflecht bis an den Steckerkörper heranschieben und möglichst nahe am Steckerkörper crimmen *).

*) Die Artikelnr. des Crimpeinsatzes bitte der RT Liefervorschrift des zu verarbeitenden Koax Kontaktes entnehmen.

Iuer diese technische Unterlage behalten wir uns alle Rechte vor (DIN 34)

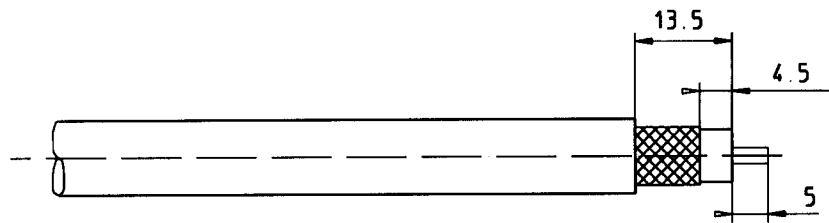
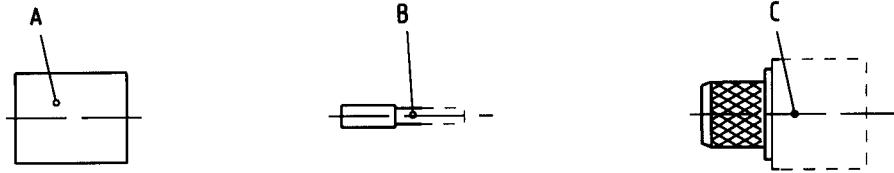
				Rosenberger Hochfrequenztechnik 84526 Tittmoning		CAD		Werkzeuge: Abisolierwerkzeug Crimpzange 11 W 150-000	
				Bearb.	21.03.1996	Krautnb. Sa.	M 1:1	
a	CAD-MTP	21.03.96	Kra. Sa.	Gepr.			Blatt 1	
Zust	Aenderung	Datum	Name					

Assembly instruction: 51 0

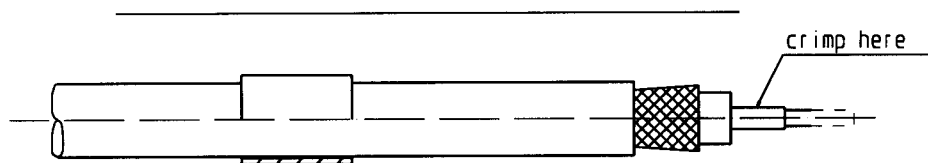
Series: BNC ; TNC

Straight connector
for flexible cable

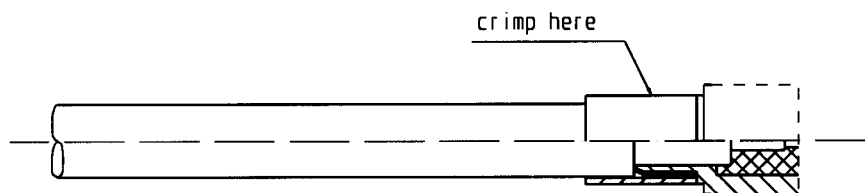
Cable entry:
Center contact - crimp
Braid - crimp



1) Prepare the cable according to the diagram.



- 2) Slide ferrule "A" onto the cable.
- 3) Push center pin "B" over the inner conductor of cable up to the dielectric and crimp it. *)
- 4) Splay out the braid.



- 5) Insert the prepared cable into the connector body "C". Ensure that the braid covers the knurled connector end.
- 6) Slide the ferrule "A" over the braid up to the connector body and crimp as close to the connector body as possible. *)

*) For the crimping die part-nr. please consult the relevant customer drawing.

fuer diese technische Unterlage behalten
 wir uns alle Rechte vor (DIN 34)

				Rosenberger Hochfrequenztechnik 84526 Tittmoning		Tools: Stripping tool Crimp tool 11 W 150-000	
				Bearb.	21.03.1996	Krautnb.Sa.	M 1:1
a	CAD-MTP	21.03.96	Kra. Sa.	Gepr.			Blatt /
Zust	Aenderung	Datum	Name				