

## CENTRALT BATTERISYSTEM DG-S MED STAR-TEKNOLOGI

DG-S tillhandahåller nödlyssystemet med 230 V AC vid normaldrift och 220 V DC vid nöddrift. Centralen övervakar och testar varje CG-S armatur regelbundet (upp till 20 per krets), och allt det här med användning av endast matande kabel.

STAR-teknologi möjliggör att omkopplingsläget för varje ansluten CG-S armatur kan programmeras fritt med hjälp av nödbelysnings-systemets intelligens. Det betyder att permanentdrift, beredskapsdrift och styrd permanentdrift kan kombineras på en och samma krets.

Via centralens touchpanel kan du se och sköta hela nödlysanläggningen från ett och samma ställe. Samma panel kan även styras via PC över nätverket för enkel övervakning och installation. Centralen testar automatiskt alla interna funktioner och de armaturer som är anslutna och tilldelade en adress vid installationen.

I projekt där man önskar övervakning och möjlighet att programmera flertalet centraler från ett och samma ställe går det att utföra med programvaran VisionGuard.

### Systemet larmar bland annat för:

- Armaturfel
- Batterifel och om kapaciteten understiger 60 min
- Laddningsfel
- Isolationsfel
- Aktiverat brandlarm
- Fasbrottsfel.

**TOUCH PANEL** för enkel installation och service från ett och samma ställe.

**INDIVIDUELL BATTERIÖVERVAKNING** möjlig för att tidigt upptäcka enskilda batteriers defekt.

**KONFIGURERBARA INGÅNGAR** för externa styrningar som standard.

**INTEGRERAT WEBINTERFACE** för styrning som av centralen via PC på distans.

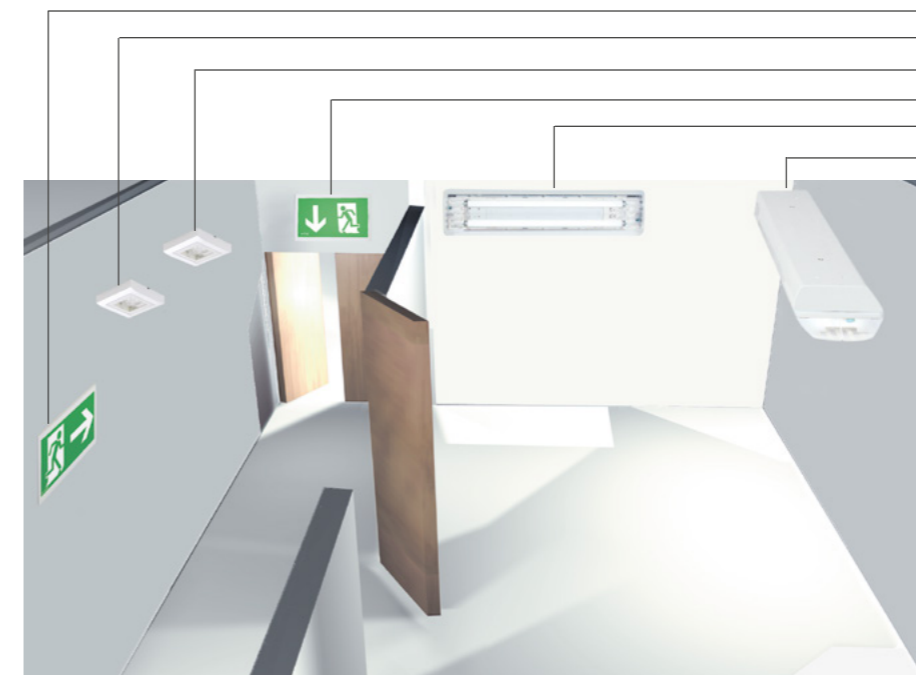
### FÖRBÄTTRAD KYLKAPACITET



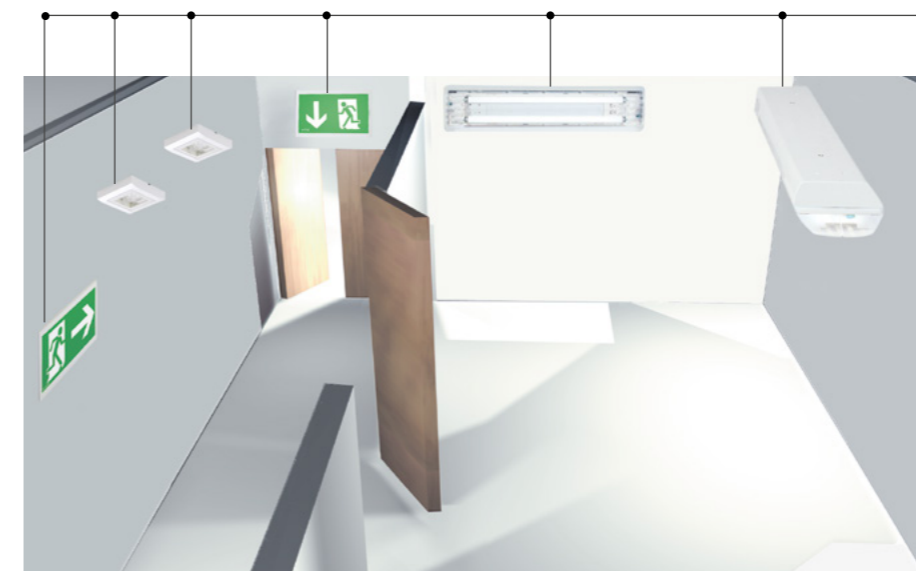
## STAR-TEKNOLOGIN FÖRENKLAR PLANERINGEN

Antalet utgående kretsar kan kraftigt reduceras medför att då kontinuerlig drift tillåter, standby och omställbar permanent belysning att dela krets, nödlysj och hänvisningsarmaturer kan blandas på samma krets. Detta medför även användande av kortare kabel-längder, reducerade installationskostnader samt en effektminimering. Alla driftslägen kan programmeras vid senare tillfälle – utan förändring i belysningsinstallationen. Detta möjliggör enkel projektplanering utan att behöva ta hänsyn till alla tänkbara driftsvariant-er.

STAR-teknologin fodrar ej några kompletterande datakablar till armaturerna för att kunna styra armaturerna.

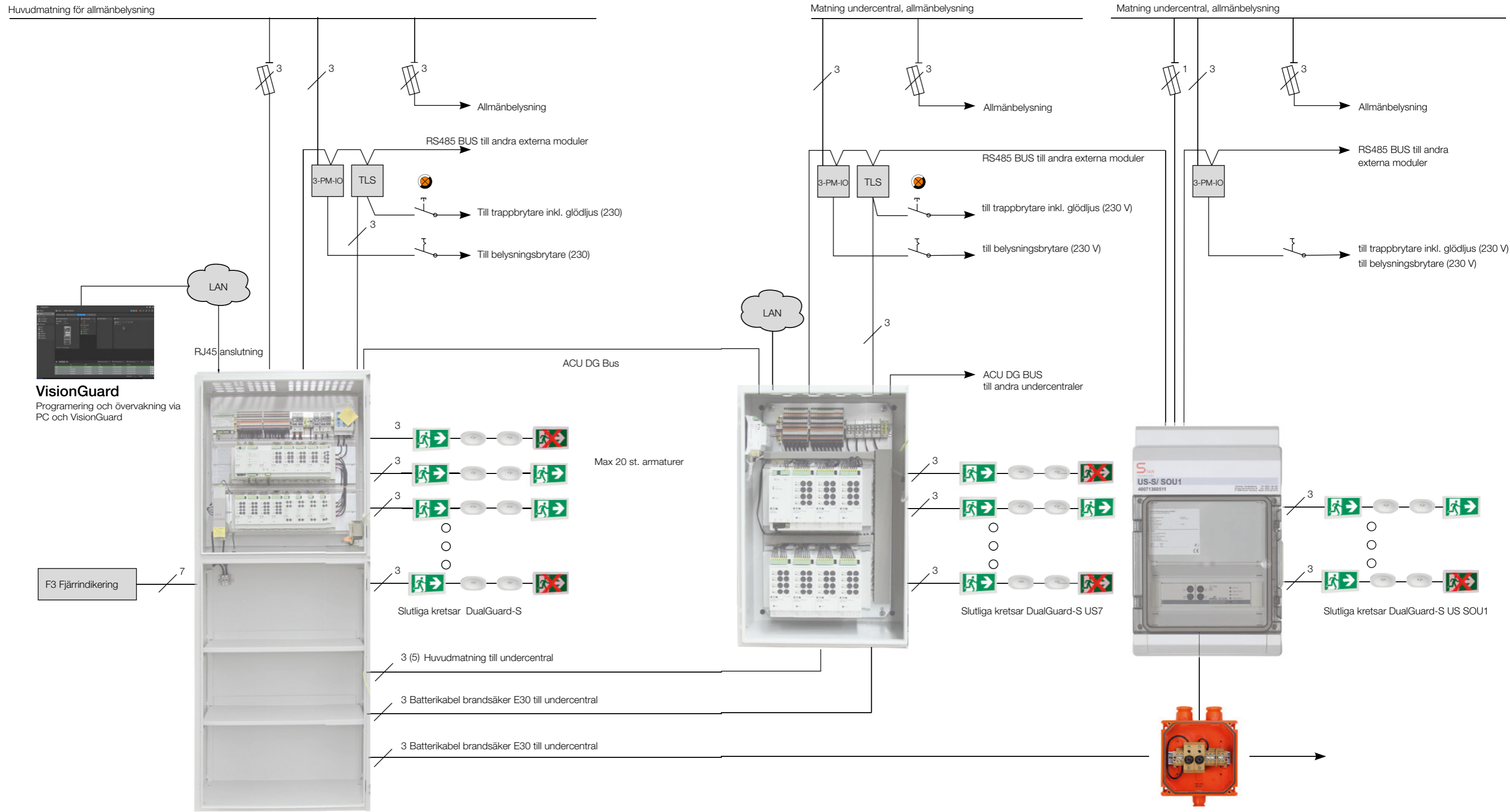


- Varje typ av omkopplingsläge fordrar två kretsar.
- Endast en typ av omkopplingsläge är möjlig per krets.
- Modifieringar i senare skede innebär en stor kostnad och arbetsinsats.



- Endast en utgående krets för alla typer av omkopplingsbara lägen.
- Permanent belysning, beredskapsbelysning och styrd permanent belysning kan samsas i samma krets.
- Senare kretsmodifieringar skapar inga problem.

HUVUDMATNING FÖR ALLMÄN BELYSNING



Centralmatningssystem DualGuard-S 12C

Undercentral DualGuard-S US7

Undercentral DualGuard-S US SOU1

## TABELL FÖR KONTROLLSKÅP DG-S TEKNISK DATA

Typ	DualGuard-S 28	Dualguard-S 20	DualGuard-S LAD 100	DualGuard-S20C6	DualGuard-S12C6	DualGuard-S12C	Dualguard-S12C4	DualGuard-S4C3
<b>Moduler:</b>								
Kontrollmodul: ACU DG-S & HMI	1	1	1	1	1	1	1	1
Nättaggregat: PSU	1	1	1	1	1	1	1	1
Batterikontrollmodul: BCM.1	1	1	1	1	1	1	1	1
Kretsmodul SKU.1 CG-S	0-28	0-20	0-4	0-20	0-12	0-12	0-12	0-5
Laddningsförstärkare 1,7 A	0-1	0-1	0-1	0-1	0-1	0-1	0-2	1
Laddningsförstärkare 3.4 A	0-6	0-6	0-8	0-2	0-2	0-1	-	-
<b>Konstruktion av elektroniskt skåp:</b>								
Märkspänning	400/230 V	400/230 V	400/230 V	400/230 V	230 V	230 V	230 V	230 V
Märkfrekvens	50/60 Hz	50/60 Hz	50/60 Hz	50/60 Hz	50/60 Hz	50/60 Hz	50/60 Hz	50/60 Hz
Ledarordning och system för jordning vid nät drift/batteridrift	TN-C-S / IT	TN-C-S / IT	TN-C-S / IT	TN-C-S / IT	TN-C-S / IT	TN-C-S / IT	TN-C-S / IT	TN-C-S / IT
Min/max. omgivningstemperatur	-5°C till +35°C	-5°C till +35°C	-5°C till +35°C	-5°C till +35°C	-5°C till +35°C	-5°C till +35°C	-5°C till +35°C	-5°C till +35°C
Isolationsklass	1	1	1	1	1	1	1	1
IP-klass	IP21	IP21	IP21	IP21	IP21	IP21	IP21	IP21
Max. tillåten ström för nät drift [Σ L1, L2, L3] [A]	80	80	100	50	50	35	25	12
Max. märkeffekt för nät drift [KW]	18.4	18.4	23	14,5	14,5	13,8	5,8	3,5
Max. tillåten ström för batteri [A]	80	80	100	50	50	35	25	12
Max. märkeffekt för batteri [KW]	17.3	17.3	21.6	13.6	13.6	7,6	5,4	2,6
Trefasdistribution	ja	ja	ja	-	-	-	-	-
Ledarstorlek för nät- och batteriförsörjning	50 mm	50 mm	50 mm	35 mm	16 mm	16 mm	16 mm	16 mm
Antal utgångar till undercentral	0 – 6 Utgångar	0 – 6 Utgångar	0 – 15 Utgångar DC och AC 1-fas, 0-5 utgångar AC 3-fas	2 utgångar	1 utgång	1 utgång	1 utgång	-
Ledarstorlek till undercentraler	16 mm	16 mm	16 mm	35 mm	35 mm	35 mm	16 mm	-
Max. ledarstorlek för slutkretsar	4 mm	4 mm	4 mm	4 mm	4 mm	4 mm	4 mm	4 mm
Max. antal terminaler för slutkretsar	88	88	16	68	48	48	48	20
<b>Konstruktion av mekaniskt skåp:</b>								
Dimensioner H x B x L (mm)	2070 x 800 x 405	2070 x 800 x 405	2040 x 800 x 405	2070 x 800 x 600	2040 x 800 x 605	2040 x 800 x 605	1800 x 600 x 405	1000 x 600 x 300
Material / Design	Stålblåt / Fristående skåp	Stålblåt / Fristående skåp	Stålblåt / Fristående skåp	Kompakt skåp	Kompakt skåp	Kompakt skåp	Kompakt skåp	Kompakt skåp
Dörrhängning sida	höger	höger	höger	höger	höger	höger	höger	höger
Ytbeläggning	Pulverlack	Pulverlack	Pulverlack	Pulverlack	Pulverlack	Pulverlack	Pulverlack	Pulverlack
Färg	RAL 7035	RAL 7035	RAL 7035	RAL 7035	RAL 7035	RAL 7035	RAL 7035	RAL 7035
Färgtouchpanel i dörr	Ja	Ja	Ja	-	-	-	-	-
Låsmekanism	3 mm två-vägs	3 mm två-vägs	3 mm två-vägs	3 mm två-vägs	3 mm två-vägs	3 mm två-vägs	3 mm två-vägs	3 mm två-vägs
Kabelingång ovanifrån	ja	ja	ja	ja	ja	ja	ja	ja
Kabelingång underifrån	ja	ja	ja	nej	nej	nej	nej	nej
Sockel (valbar)	100/200	100/200	100/200	100/200	100/200	100/200	100/200	-
Vikt utan batteri	ca. 180kg	ca. 170kg	170 kg	ca. 205kg	ca. 206kg	ca. 155kg	ca. 115kg	ca. 50kg
<b>Batterikapacitet, installerad i:</b>								
Batteriskåp	23.3-245 Ah	23.3-245 Ah	23.3 -308Ah	-	-	-	-	-
Kompakt skåp	-	-	-	5.5-89.4 Ah	5.5-89.4 Ah	23.3-53.7 Ah	5.5-23.3 Ah	5.5-14Ah
Batterirack	23.3-245 Ah	23.3-245 Ah	23.3-308 Ah	-	-	-	-	-

Andra batteristorlekar på begäran.

\*Optimal omgivningstemperatur för batterier: +20°C

## TABELL FÖR KONTROLLSKÅP DG-S TEKNISK DATA

Typ	DualGuard-S US 38	DualGuard-S US 30	DualGuard-S US 23	DualGuard-S US 15	DualGuard-US 7	SOU2	SOU1
Kontrollmodul: ACU DG-S & HMI	1	1	1	1	1		
Nättaggregat: PSU	1	1	1	1	1		
Batterikontrollmodul: BCM.1							
Kretsmodul SKU.1 CG-S	0-38	0-30	0-23 <sup>1</sup>	0-15	0-7	inkl. 2 x SOU CG-S 2 x 4A	inkl. 1x SOU CG-S 2 x 4 A
Laddningsförstärkare 1,7 A							
Laddningsförstärkare 3,4 A							
<b>Konstruktion av elektroniskt skåp:</b>							
Märkspänning	400/230 V	400/230 V	230 V	230 V	230 V	230 V	230 V
Märkfrekvens	50/60 Hz	50/60 Hz	50/60 Hz	50/60 Hz	50/60 Hz	50/60 Hz	50/60 Hz
Ledarordning och system för jordning vid nätdrift/batteridrift	TN-C-S / IT	TN-C-S / IT	TN-C-S / IT	TN-C-S / IT	TN-C-S / IT	TN-C-S / IT	TN-C-S / IT
Min/MaX omgivningstemperatur	-5°C till +35°C	-5°C till +35°C	-5°C till +35°C	-5°C till +35°C	-5°C till +35°C	-5°C till +35°C	-5°C till +35°C
Isolationsklass	1	1	1	1	1	2	2
IP-klass	IP21	IP21	IP54	IP54	IP54	IP65	IP65
Max. tillåten ström för nätdrift [Σ L1, L2, L3] [A]	80	80	50	50	25	16	8
Max. märkeffekt för nätdrift [KW]	18.4	18.4	11.5	11.5	6.9	3.6	1.8
Max. tillåten ström för batteri [A]	80	80	50	50	25	16	8
Max. märkeffekt för batteri [KW]	17,3	17,3	10,8	10,8	6,5	3,4	1,7
Trefasdistribution	ja	ja	nej	nej	nej	nej	nej
Ledarstorlek för nät- och batteriförsörjning	35 mm	35 mm	35 mm	16 mm	16 mm	10 mm	10 mm
Utgående kretsar	-	-	-	-	-	4 mm	4 mm
Ledarstorlek							
Max. ledarstorlek för slutkretsar	4 mm	4 mm	4 mm	4 mm	4 mm		
Max. antal terminaler för slutkretsar	88	88	52	32	28	4	2
<b>Konstruktion av mekaniskt skåp:</b>							
Dimensioner H x B x L (mm)	2070 x 800 x 405	2070 x 800 x 405	1200 x 600 x 300	800 x 600 x 300	800 x 400 x 300	583 x 295 x 129	458 x 295 x 129
Material / Design						Plastkapsling	Plastkapsling
Dörrhängning sida	höger	Höger	Höger	Höger	Höger	Höger	Höger
Ytbeläggning	Pulverlack	Pulverlack	Pulverlack	Pulverlack	Pulverlack	-	-
Färg	RAL 7035	RAL 7035	RAL 7035	RAL 7035	RAL 7035	RAL 7035	RAL 7035
Färgtouchpanel i dörr							
Dörr med delvis insyn	Ja	Ja	Nej	Nej	Nej	Ja	Ja
Låsmekanism	3 mm två-vägs	3 mm två-vägs	3 mm två-vägs	3 mm två-vägs	3 mm två-vägs	På begäran	På begäran
Kabelingång ovanifrån	ja	Ja	Ja	Ja	Ja	Ja	Ja
Kabelingång underifrån	ja	Ja	Nej	Nej	Nej		
Sockel (valbar)	100/200	100/200	-	-			
Vikt utan batteri	ca. 170kg	ca. 165kg	ca. 110kg	ca. 75kg	ca. 42kg	ca. 8.8 kg	ca. 7.5 kg